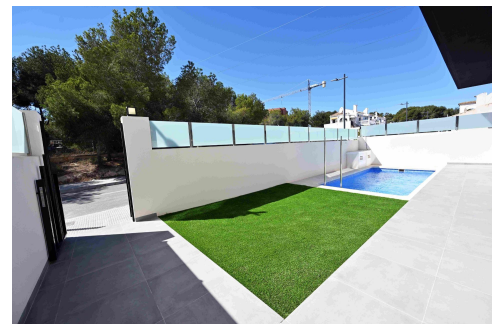


**Inmo
Cobat**

Chalet independiente en Orihuela Costa
- Obra nueva
Referencia N6851

€352.000



Clase de venta: **Obra nueva**

Tipo de vivienda: **Chalet independiente**

Dormitorios: **2**

Baños: **2**

Piscina: **Comunitario**

Jardín: **Privado**

Vivienda: **97.00 m²**

!sup_parcela: **178 m²**

ADOSADOS DE OBRA NUEVA EN ORIHUELA COSTA Adosados de nueva construcción en Las Filipinas, Orihuela Costa. El complejo de 12 casas adosadas, cada una con 2 dormitorios, 2 baños, patios delanteros y traseros y su propia terraza en la azotea. En la planta baja hay un luminoso salón con cocina americana, un amplio dormitorio con armario empotrado y un baño. En la primera planta hay un segundo dormitorio grande con armario empotrado y un baño. Desde el dormitorio hay una salida a un balcón soleado con espacio para muebles de terraza. En la planta superior se encuentra la terraza de la azotea donde se puede colocar una cocina exterior, jacuzzi y zona chill-out. Las viviendas cuentan con preinstalación de aire acondicionado por conductos, baños equipados, sistema de agua caliente aerotérmica, interfono, paquete de iluminación LED, cocina exterior y plaza de aparcamiento. Piscina privada de 5,5 x 2,5 m. Urbanización situada cerca de tres populares campos de golf (Villamartín, Las Ramblas y Campoamor), a sólo cinco minutos de las mejores playas de Orihuela Costa. A pocos minutos a pie se encuentran todos los servicios como bares, restaurantes y tiendas, centro comercial La Fuente....

info@cobatcostablanca.com

www.cobatcostablanca.com

(+34) 620 146 993

